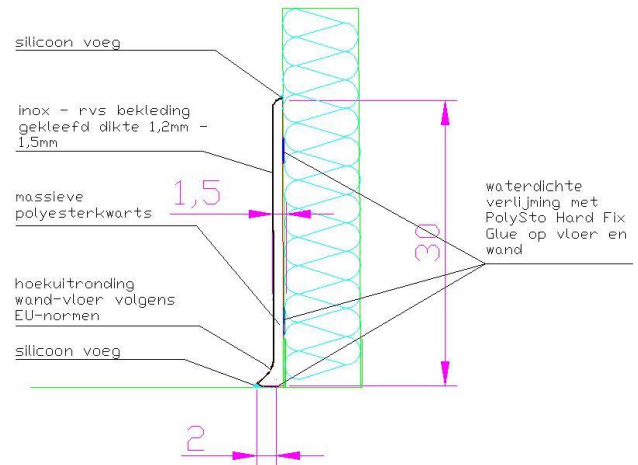


## PolySto OP30SF Stootrand Inox - RVS

- *Hygiënische afwerking van wanden in voedingsbedrijven*
- *Waterdichte en kiemvrije aansluiting van wand naar vloer*
- *Geen holle ruimtes achter de stootrand waar bacteriën kunnen huizen*
- *Hoekuitronding van wand naar vloer en van stootrand naar wand*

**Toepassing:** *Hygiënische bescherming achter schuifdeuren in productieruimtes, koelcellen, stockageruimtes, ...*



### Technische gegevens

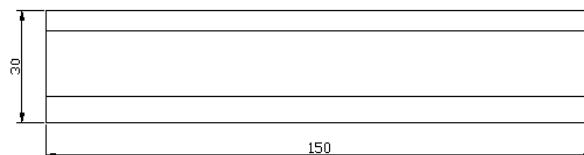
	<u>Stootrand</u>
Lengte	150 cm
Hoogte	30 cm
Dikte midden	1,5 cm
Dikte voet	2 cm
Gewicht	10,5 kg
Dikte inox - rvs	1,2 mm - 1,5 mm

### Verbruik

Siliconen wit	150 cc / m
Siliconen transparant	150 cc / m
Siliconen inox - rvs	50 cc / m
PolySto Hard Fix Glue	300 cc / m
Montage spieën	4 st / m

### Verpakking pallet

Afmetingen	160 cm x 65 cm x 70 cmh
Aantal stuks per pallet	40
Aantal meter per pallet	60
Gewicht	420 kg



*Stootrand*